

Viel Glas, ein „schwebender“ Wohnkubus und ein klassisches Satteldach kennzeichnen das Musterhaus Günzburg.



Fotos, Grundrisse: Bienen-zenker



Glashaus: Der Flachdach-Anbau mit seinen üppigen Glasflächen beherbergt den über 80 Quadratmeter großen Wohnbereich mit offener Küche.



So schön kann Sonnenstrom sein: Die Photovoltaikanlage erzeugt zuverlässig Energie und fügt sich optisch harmonisch ins Dach ein.



Ein imposantes Schmuckstück ist das Bien-Zenker-Musterhaus Concept-M in Günzburg. Von außen beeindruckt es optisch durch einen quer zum Haus liegenden Flachdachanbau mit großzügigen Fensterflächen und Fassaden-Holzapplikationen sowie einer elegant ins Dach integrierten Photovoltaikanlage, die sicher auch Bauinteressierte mit hohem ästhetischem Anspruch vom Thema Nachhaltigkeit überzeugt. Unsichtbar tragen dazu auch der Batteriespeicher und natürlich die exzellente Dämmung des Effizienzhauses 40 bei. Da es wie jedes Bien-Zenker-Haus ab der Ausbaustufe „zur Ausstattung fertig“ mit einem DGNB-Siegel in Gold ausgezeichnet ist, erfüllt es die wichtigsten Voraussetzungen für die Zertifizierung zum Effizienzhaus 40 NH.

Flexibel wandelbarer Grundriss

Ein Aufzug macht das Haus barrierefrei und für alle Eventualitäten nutzbar. Dem kommen auch zahllose Umnutzungsoptionen des Grundrisses entgegen. So befindet sich im Erdgeschoss etwa ein Arbeitszimmer, das dank des benachbarten Duschbads auch als Hobby-, Gäste- oder Kinderzimmer genutzt werden kann. Daneben liegt der über 80 Quadratmeter große Wohnbereich mit offener Küche, der mit geschickt platzierten Einbauten angenehm gegliedert ist. Ein echter Blickfang ist hier der Wasserdampfkamin in edler Holzofen-Optik, der als unauffälliger Raumteiler dient und zusätzlich die Raumluft befeuchtet.

Der optische Höhepunkt und sichtbarer Ausdruck höchster Individualität ist jedoch das Atrium in der Hausmitte, in dem ein echter Ficusbaum wächst. Der kleine Innenhof wird durch die großzügige Firstverglasung mit Dachflächenfenstern, die sich bei Regen automatisch schließen, bis ins Erdgeschoss üppig beleuchtet und bietet spannende Blickachsen auch zwischen den Ebenen.

Im Obergeschoss befinden sich über dem Wohnbereich zwei große Kinderzimmer, jeweils mit Blick ins Atrium und Zugang zur Dachterrasse sowie ein höchst komfortabler Elternbereich mit zwei Ankleiden und einem Badezimmer, das keine Wünsche offenlässt: Neben Dusche, WC und Badewanne gibt es hier sogar eine Sauna. Mehr kann ein Haus eigentlich kaum zum Wohlergehen seiner Bewohner beitragen.

2. EFFIZIENTES REFUGIUM MIT RAFFINESSEN

Dieses Musterhaus fällt auf: nicht nur mit seinem gläsernen Anbau und einem Atrium im Herzen des Hauses, sondern auch dank seiner ästhetisch ins Dach integrierten Photovoltaikanlage und seinem großzügigen und variablen Raumgefüge



Mehr Komfort gibt es auch im Fünf-Sterne-Hotel nicht: Das Badezimmer punktet mit Dusche, Wanne, abgeteiltem WC und einer Sauna.



Im Atrium in der Hausmitte wächst ein echter Ficusbaum, der einmal bis zu sechs Meter hoch wird.



Die Kinderzimmer sind gleich groß und führen beide auf einen großzügigen Balkon.

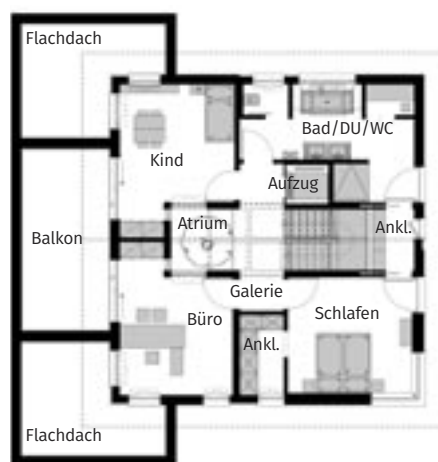
Das Thema Nachhaltigkeit wird im Musterhaus Concept-M 210 innen und außen sichtbar

Haus intern

Entwurf Concept-M 210
Günzburg
Außenmaße 14,02 m × 15,46 m
Wohnfläche 246,03 m²
Bauweise Holzständerkonstruktion in Großtafelbauweise
Jahresprimärenergiebedarf 6,60 kWh/m²a
Preis auf Anfrage
Anbieter Bien-Zenker GmbH
 Telefon 06661/98-0
 E-Mail info@bien-zenker.de



Erdgeschoss



Obergeschoss

Mehr Häuser des Anbieters

www.zuhause3.de/bien-zenker



Prospekt anfordern